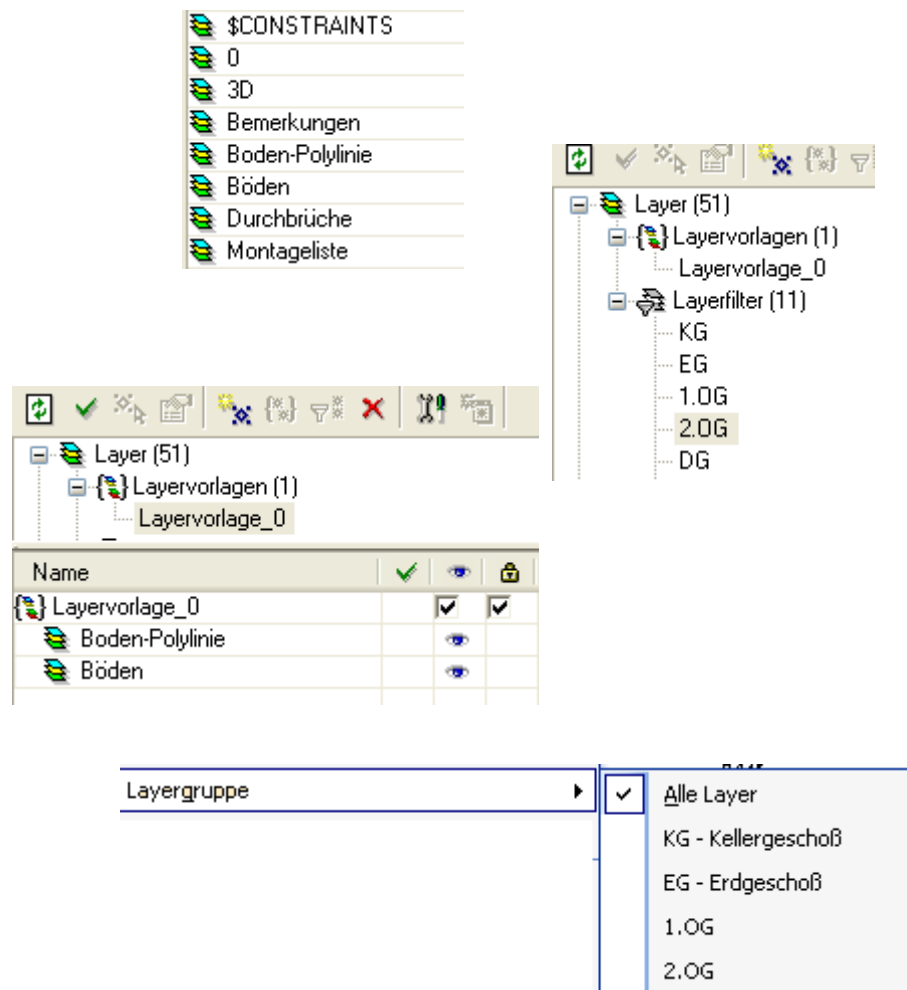


Layer, Layerfilter, Layergruppen u. Layervorlagen in TurboCad17

für den ambitionierten Heimwerker



Layer

Da stellen wir uns mal die einfache Frage, was sind Layer. Übersetzt ist dies eine Schicht oder Lage.

Die Layer stellt man sich am besten als transparente Zeichenblätter vor. Diese Zeichenblätter kann man nach Themen belegen; z.B.

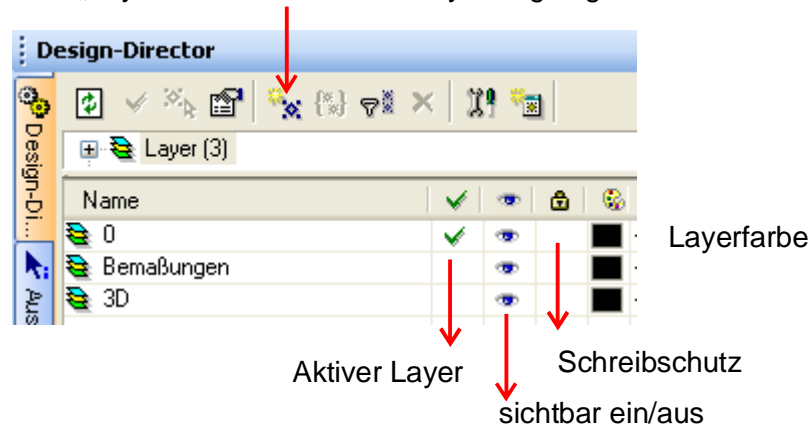
- Blatt 1: Stadt
- Blatt 2: Land
- Blatt 3: Fluss

Lege ich diese transparenten Zeichenblätter übereinander, so habe ich eine komplette Landkarte. Ich kann mir aber auch die Blätter einzeln anschauen und beliebig kombinieren. z.B. Land + Fluss.

Genauso funktionieren die Layer in TurboCad.

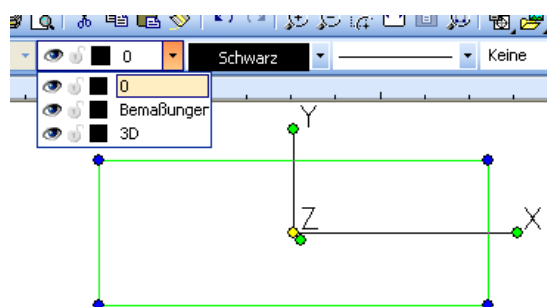
Jede einzelne, gezeichnete Linie befindet sich auf einem Zeichenblatt. Dies ist standardmäßig der „Layer 0“.

Über „Layer neu“ können neue Layer angelegt werden.



Habe ich ein Objekt gezeichnet, kann ich dies nachträglich auswählen und sehen auf welchem Layer sich das Objekt befindet.

Wähle ich dort einen anderen Layer aus (z.B. 3D), wird das Objekt auf diesen verschoben.



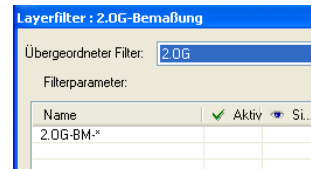
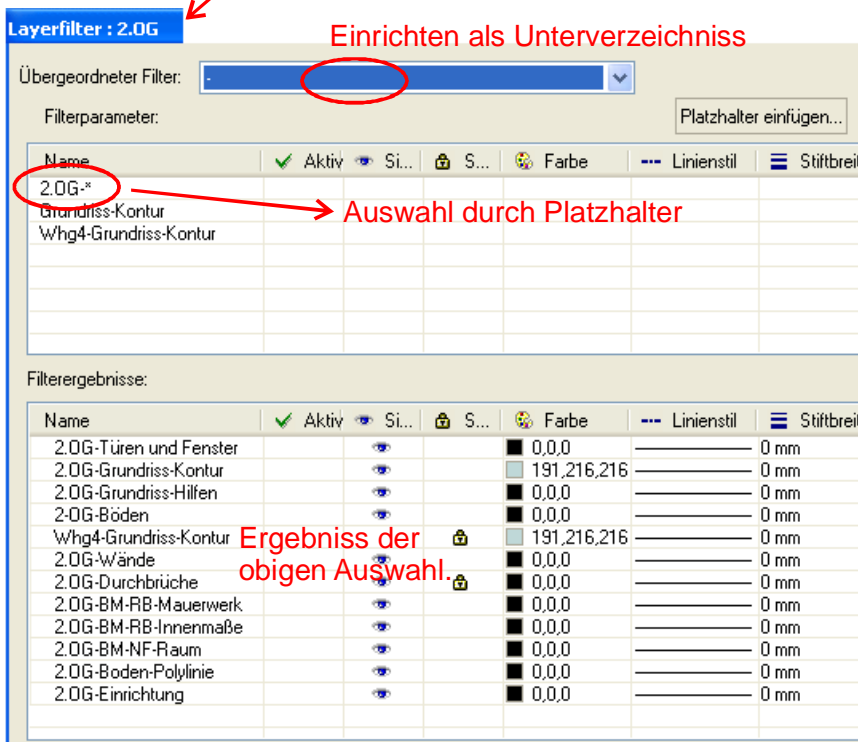
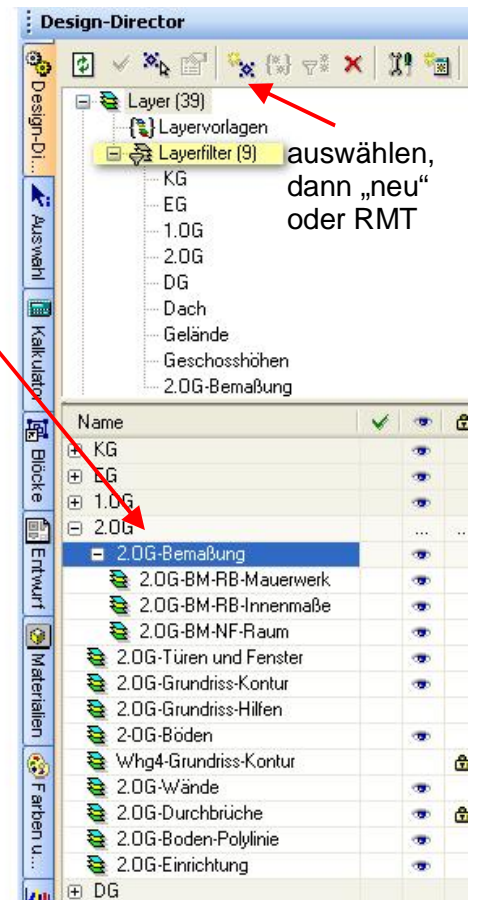
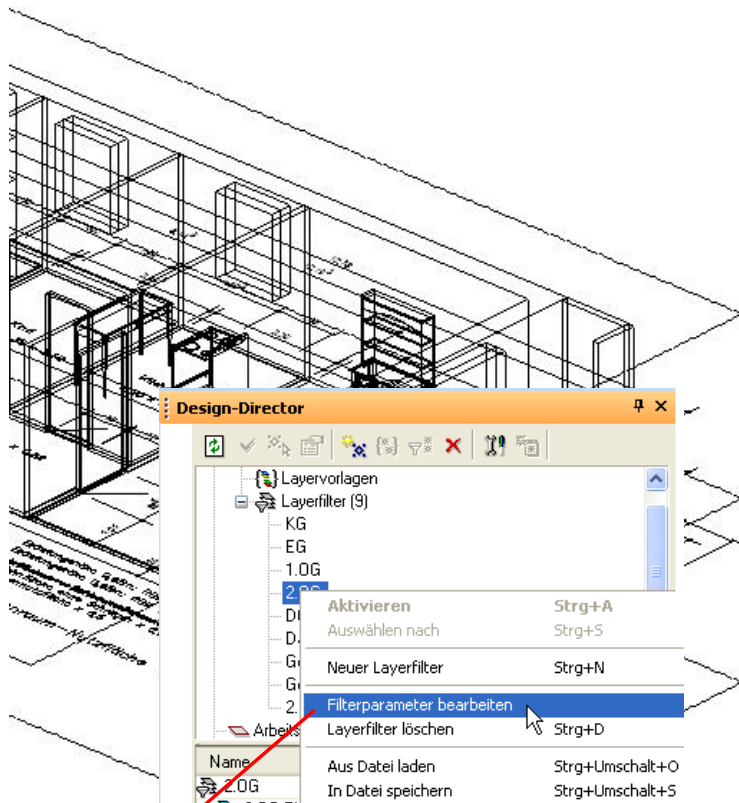
Für komplexe Objekte ist ein Vielzahl von Layern unverzichtbar und sinnvoll.

In meinem Beispiel Architektur komme ich auf 32 Layer. Da wird alleine schon die Layerübersicht unübersichtlich. Hierzu gibt es nun noch weitere TurboCad Neuerungen welche Hilfen in Form von Filtern und Gruppen ermöglichen.

Layerfilter

Um innerhalb einer komplexeren Zeichnung eine Anzeige-Auswahl treffen zu können habe ich **Layerfilter** erstellt. Dies kommt dem Erstellen eines Verzeichnisses mit Unterverzeichnissen gleich. Die vorhandenen Layer werden in den gewünschten **Ordner** geschoben.

Wie im Beispiel kann man mit einem Klick ein ganzes Geschoss (2.OG) oder Details (2.OG-Bemaßung) davon ein/ausblenden.



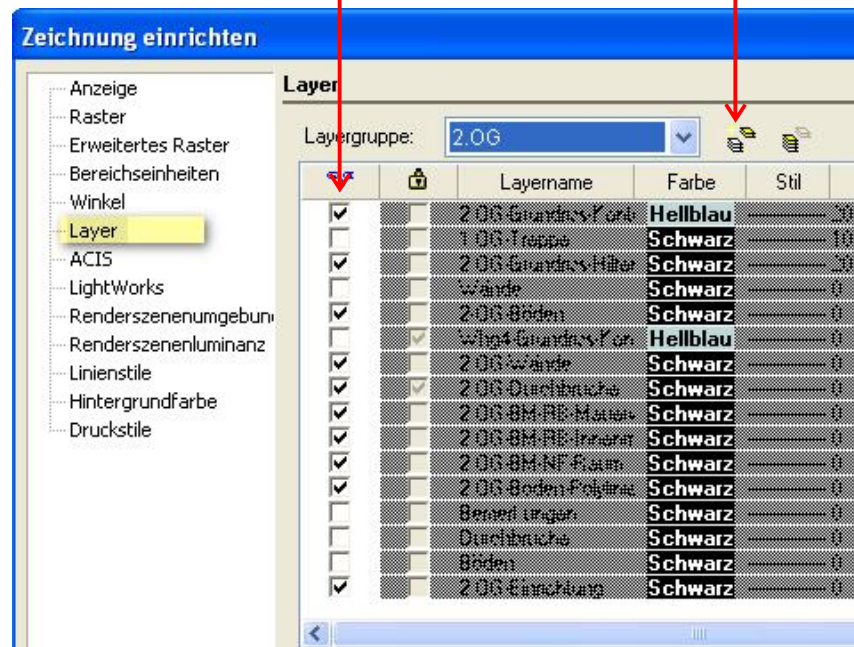
Auszug: „Platzhalter“ aus dem TurboCad17- Handbuch

- # Numerische Ziffer
- @ Alphabetisches Zeichen
- . Nichtalphabetisches Zeichen
- ? Einzelnes Zeichen
- * Zeichenfolge, kann beliebig innerhalb
- ~ Alles außerhalb dieses Musters
- [] Eines der eingeklammerten Zeichen
- [~] Jedes nicht eingeklammerte Zeichen
- [-] Bereich für ein einzelnes Zeichen
- \` Liest das nächste Zeichen buchstäblich

Layergruppen

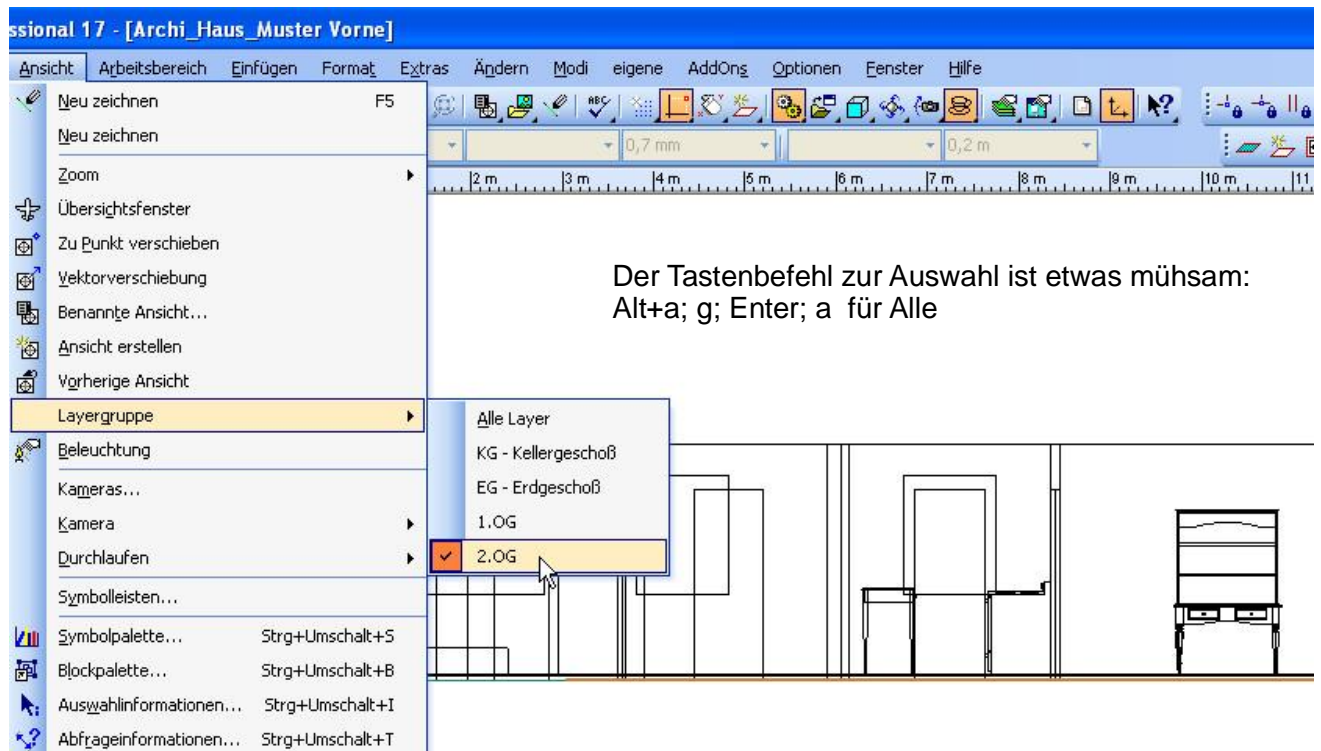
Hat man in einem Gebäude mehrere Geschosse kann man neben dem Festlegen einer Geschoss-Arbeitsebene (AE) auch für jedes Geschoss eine „Layergruppe“ anlegen. Wählt man diese Gruppe, werden ausschließlich die benannten Layer angezeigt.

Über **Optionen | Layer** zunächst Gruppe erstellen, dann Layer auswählen



Warum die Zeilen, fast bis zur Unkenntlichkeit, immer gegraut sind weiß der Geier!

Über **Ansicht | Layergruppe** hat man nun eine selektive Auswahl der „Geschossobjekte“.



Der Tastenbefehl zur Auswahl ist etwas mühsam:
Alt+a; g; Enter; a für Alle

Ich vermisse eine Anzeige dass eine Layergruppe aktiviert ist!

Leider gelingt es mir nicht die Layergruppen direkt per „Taste“ zu definieren. Dies sollte zwar funktionieren, aber ich krieg' s nicht hin!

Layervorlagen

Für komplexere Konstruktionen werden oftmals eine Vielzahl Layer erstellt. Diese leeren Layer kann man per „Layervorlage“ speichern und in einer neuen Zeichnung einfügen.

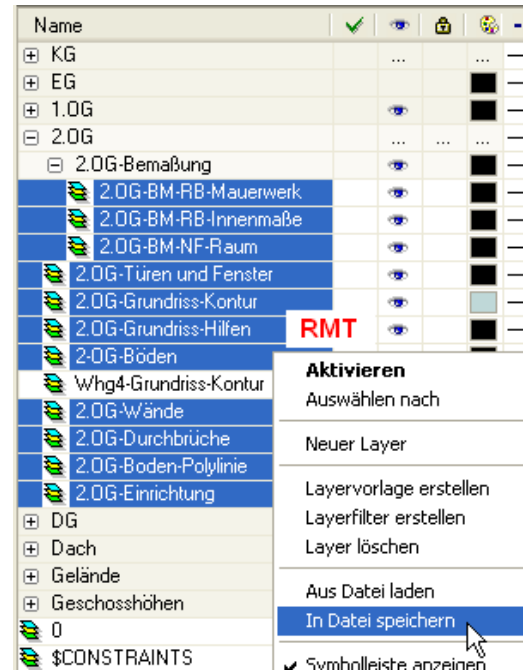
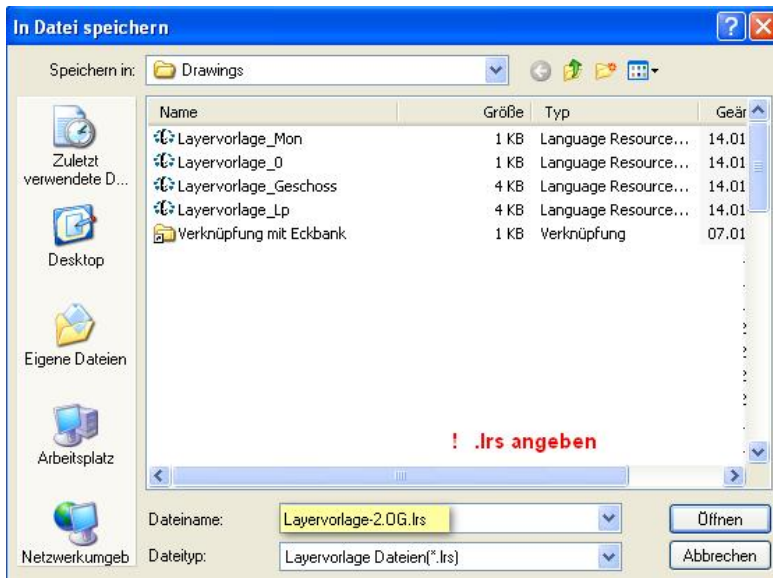
Im Beispiel speichere ich für das 2.OG die Layer ab. Ebenso kann ich alle anderen Geschosslayer speichern und mir ein neues Gebäude zusammensetzen (z.B.: EG+1.OG)

Anm.: Ob meine Vorgehensweise generell sinnvoll ist, sei einmal dahin gestellt!

Layervorlage speichern

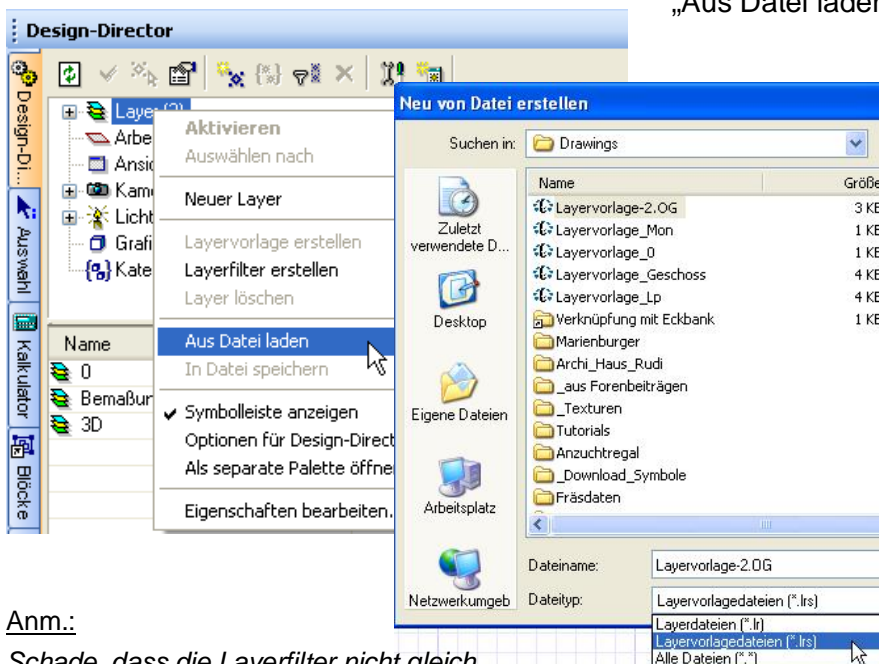
Ich markiere zunächst die zu speichernden Layer und betätige die RMT (Rechte MausTaste).

Nun „In Datei speichern“



Layervorlage laden

In einer neuen Zeichnung mit der „Vorlage Normal“ per RMT auf Layer; dann „Aus Datei laden“ wählen.



Die Datei vom Typ „lrs“ auswählen

und schon sind die neuen Layer eingefügt



Anm.:

Schade, dass die Layerfilter nicht gleich mit gespeichert werden können. Vielleicht in den nachfolgenden Versionen ??

So das war's. mfg. Leopoldi